

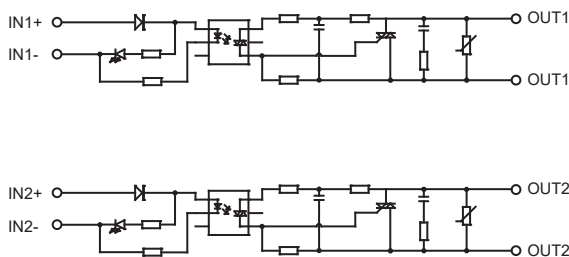
特性

- 2路交流固态继电器模组
- DIN35标准导轨安装
- 光耦隔离, 耐压4kV
- 5~30VDC宽电压输入范围
- 单路负载能力5A 240VAC
- 0.2-1.5mm²/24-16AWG宽范围接线容量

性能参数

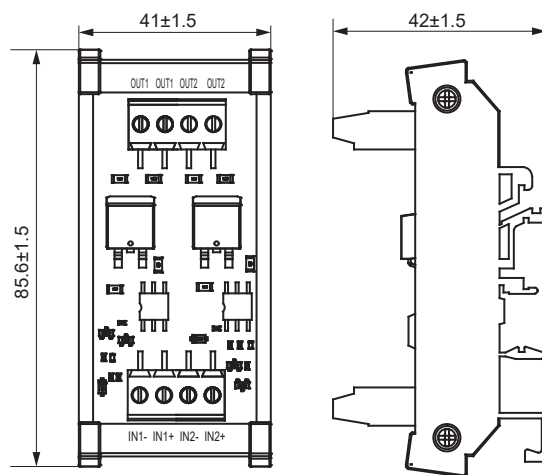
输入端		
输入电压	5~30VDC	
单路工作功耗	<220mW(在24V条件下)	
接线极性要求	有(请注意接线顺序)	
接线方式	欧式接线端子(见附件1)	
控制通道数	2	
输出端		
负载电压	12~240VAC	
额定电流	5A/路	
接线极性要求	无极性要求	
最大切换电压	240VAC	
最大切换电流	5A/路	
最大持续负载电流	5A/路	
接线方式	欧式接线端子(见附件1)	
漏电流	≤5μA(@240VAC)	
最大通断频率	50Hz	
其他参数		
工作温度	-20℃~70℃	
存储温度	-20℃~70℃	
振动	10Hz~60Hz,0.3mm双振幅	
	60Hz~150Hz, 19.6m/s²	
冲击	98m/s²	
标准符合性	IEC61010-1	
爬电距离	输出通道间	≥1.5mm
	输入通道与输出通道间	≥3mm
空气间隙	输出通道间	≥1.5mm
	输入通道与输出通道间	≥3mm
过电压(1.2/50μs)	输出通道间	2.5kV
	输入通道与输出通道间	4kV
产品安装及维护		
安装方式	DIN35导轨安装(兼容1.0mm和1.2mm厚度)	

电路图



外形尺寸图

单位: mm

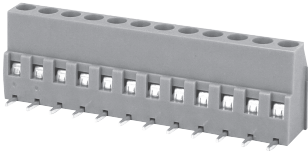


产品型号	HFGD2 /	C2-	A12~240	(XXX)
控制通道数	C2: 2通道			
输出负载电压	A12~240: (12~240)VAC			
客户特性号	无: 标准型 XXX: 客户特殊要求			

备注: (1)如客户有特殊要求, 由我司评审后, 按特性号的形式给出标识。

附件1: 接线端子参数表(HFLS1A36-500)



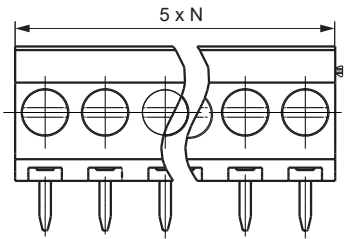
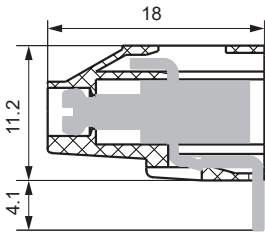
		特 性
		<ul style="list-style-type: none"> ● PCB接线端子, 带有压线框的升降式螺钉连接器 ● 使用螺丝刀拆装、扭矩0.6N·m ● 适用波峰焊, 载流能力可达24A

技术参数

负载	15A 300V(UL标准) / 24A 250V(IEC标准)
极数	2~24
间距	5.00mm
导线横截面积	0.2~2.5mm ² /24~13AWG
额定耐受电压	2200VAC/min
额定耐受脉冲电压	4kV
环境温度	-40℃~105℃
剥线长度	8mm
螺钉扭矩矩	0.5~0.6N·m
绝缘材料类型/绝缘材料组	PA/I

外形尺寸

单位: mm



备注: (1) 产品部分外形尺寸未注尺寸公差, 当外形尺寸 $\leq 1\text{mm}$, 公差为 $\pm 0.2\text{mm}$; 当外形尺寸在 $(1\sim 5)\text{mm}$ 之间时, 公差为 $\pm 0.3\text{mm}$; 当外形尺寸 $> 5\text{mm}$, 公差为 $\pm 0.4\text{mm}$;
(2) 安装孔尺寸中未注尺寸公差为 $\pm 0.1\text{mm}$ 。

声明:

1、本产品规格书仅供客户使用时参考。若有更改, 恕不另行通知。
2、对宏发而言, 不可能评定产品在每个具体应用领域的所有性能参数要求, 因而客户应根据具体的使用条件选择与之相匹配的产品, 若有疑问, 请与宏发联系以便获取更多的技术支持。但产品选型责任仅由客户负责。